



Budynki z płyt EURO-THERM

Budynki z płyt warstwowych EURO-THERM są estetyczne i przede wszystkim doskonałe jakościowo. Szybkość montażu, trwałość konstrukcji i oszczędności wynikające z właściwości izolacyjnych i korzystnych cen płyt warstwowych sprawiają, że coraz więcej inwestorów decyduje się na współpracę z naszą firmą.

Hale, magazyny, garaże, chłodnie

Płyty warstwowe EURO-THERM to najtańsze rozwiązanie do budowy, rozbudowy i modernizacji **hali produkcyjnej, montażowej, centrum handlowego, magazynu, garażu, chłodni, mroźni, budynków inwentarskich i wszystkich budynków** w których liczy się najwyższa jakość materiałów budowlanych, estetyczny wygląd i solidne wykonanie.



Najlepszy materiał na dach

Płyty dachowe EURO-THERM D charakteryzują się wysokimi właściwościami izolacyjnymi. Są dzięki temu idealnym materiałem do pokrycia dachu. W dachach wykonanych z naszych płyt istnieje możliwość zamieszczenia świetlików. Nasze rozwiązania techniczne eliminują możliwość przeciekania dachu. Okładzina zewnętrzna płyt wykonana jest z blachy trapezowej o bardzo dużej sztywności, a dodatkowo zwiększenie wytrzymałości płyt zostało osiągnięte



montaż płyt dachowych (przekrój)

przez wypełnienie trapezów, co zapobiega odkształceniom. Dzięki temu można stosować większe odstępy między płatwiami i zaoszczędzić na konstrukcji dachu. Montaż płyt EURO-THERM D nie wymaga żadnych dodatkowych elementów.



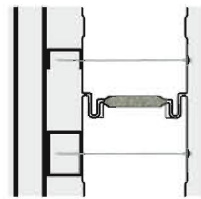
łączenie płyt dłuższych niż 14m

Ściany z płyt EURO-THERM S

Płyty warstwowe EURO-THERM S to bardzo stabilny materiał do budowy ścian. Do pewnej wysokości w szczególnych przypadkach może być stosowany jako materiał samonośny. Ściany z płyt EURO-THERM bardzo dobrze izolują nie tylko pod względem cieplnym, ale także akustycznym. Płyty ściennne EURO-THERM są zaprojektowane tak, aby montaż był łatwy i szybki, a ściany z płyt łatwo było utrzymać w czystości. Możliwe są różne sposoby układania płyt na ścianie. Co daje możliwość estetycznego i ekonomicznego ich wykorzystania w budynkach dla rolnictwa oraz w halach przemysłowych. Budynki z płyt warstwowych z konstrukcją stalową to najtańsze i najbardziej racjonalne rozwiązanie.



pionowy montaż płyt ściennych



poziomy montaż płyt ściennych



Wzory kolorów podano w celach informacyjnych i mogą różnić się od rzeczywistych.



wkręty, uszczelki i kapturki maskujące w różnych kolorach

EURO-THERM SYSTEM

EURO-THERM S płyty ściennne

obróbki ściennne i dachowe

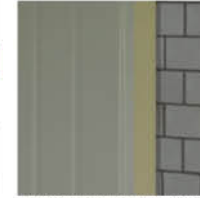
Modernizacja i wymiana dachów

Podstawową i najważniejszą ochroną każdego budynku jest dach. Dlatego tak ważną jest jakość materiałów, z których jest zbudowany. Płyty EURO-THERM umożliwiają szybką wymianę lub modernizację istniejącego pokrycia dachowego. Nasze płyty mogą być stosowane jako materiał budowlany albo jako izolacja pokryta blachą z jednej strony.



Docieplanie ścian

W naszej ofercie posiadamy płyty specjalnie dostosowane do jednostronnego montażu na istniejących już ścianach budynku. Płyty pokryte są warstwą blachy tylko z jednej strony, co umożliwi bezpośredni montaż na dowolnym rodzaju ścianie. Dzięki lekkiemu profilowi ściany są trwałe, ale także łatwe do utrzymania w czystości.



przykład montażu płyty na ścianie

Świetliki, okna, wrota, wywietrzniki

Każdy dach i ścianę z płyt warstwowych EURO-THERM można wyposażyć w świetliki, wywietrzniki, okna, a także wrota i drzwi z płyt warstwowych EURO-THERM. Dzięki temu możliwe jest dostosowanie budynków i pomieszczeń do indywidualnych potrzeb i wymaganych warunków, wykorzystując wszystkie walory płyt warstwowych.



Konstrukcje stalowe

Duże obiekty z płyt warstwowych wymagają stalowego szkieletu, który jest bazą każdej konstrukcji. W naszej ofercie posiadamy szkielety modułowe pod zabudowę z płyt warstwowych. Możliwe jest także wykonanie dowolnej konstrukcji stalowej zgodnej z projektem dostarczonym przez klienta.



konstrukcja stalowa

Dbamy o naszych klientów

Świadczymy też usługi w zakresie transportu i montażu płyt. Posiadamy bogatą ofertę obróbek i akcesoriów do montażu kompletnych budynków z płyt warstwowych. Nowe płyty pokryte są folią ochronną, a do transportu dodatkowo zafoliowane są w paczki. Dzięki temu towar jest doskonale zabezpieczony.



wkręty i kapturki maskujące



płyty opakowane w folię

Aprobata Techniczna:
AT-15-6510/2004
AT-15-6459/2004
AT-15-6460/2004

Atest Higieniczny:
HK/B/1012/01/2004

Klasyfikacja Odporności Ogniowej:
NP-1115.2.5/A/03/BW (styropian)
NP-1115.2.3/A/03/BW (styropian)
NP-1115.3.4/A/03/BW (wełna min.)
NP-1115.3.3/A/03/BW (wełna min.)
NP-1115.2.6/A/03/BW (pofuretan)
NP-1115.2.4/A/03/BW (pofuretan)



Wzory kolorów podano w celach informacyjnych i mogą różnić się od rzeczywistych.